

DATI TECNICI

Termocamere Fluke TiS20+/TiS20+ MAX



Risparmia tempo grazie al giusto livello di immagine agli infrarossi e di analisi

- Regolazione continua su touchscreen della funzione IR-Fusion™: è sufficiente fare scorrere il dito sullo schermo per regolare l'impostazione.
- Risoluzione a infrarossi 120 x 90 (10.800 pixel)
- Display touchscreen LCD da 3,5" per una facile ricerca guasti
- Ordinamento automatico delle immagini con l'Etichettatura risorse Fluke Connect

Robuste

Se devi individuare un carico sbianciato in un'apparecchiatura di manovra o ispezionare un sistema di ventilazione, Fluke TiS20+ e TiS20+ MAX ti aiutano a scoprire i problemi rapidamente.

- In grado di resistere a cadute da altezze fino a 2 metri
- Resistenti ad acqua e polvere: classe di protezione involucro IP54

IR-Fusion™

La tecnologia Fluke IR-Fusion combina immagini a luce visibile con immagini a infrarossi per velocizzare le ispezioni e migliorare i report. Con un solo tocco, puoi acquisire immagini che variano da immagini completamente a infrarossi a immagini solo a luce visibile, per individuare il punto specifico del problema.



ETICHETTATURA DELLE RISORSE FLUKE CONNECT™

Evita di trascorrere ore davanti al computer a organizzare le immagini termiche, lascia che Etichettatura risorse lo faccia per te. Non dovrai più trascinare e rinominare i file in ufficio; sarà sufficiente scansionare un codice QR sulla tua risorsa e acquisire le immagini termiche per ordinarle automaticamente in base alla risorsa. Inizia a dedicare il tuo tempo all'analisi delle immagini e alla generazione dei report, anziché impiegarlo per ordinare i file uno alla volta.

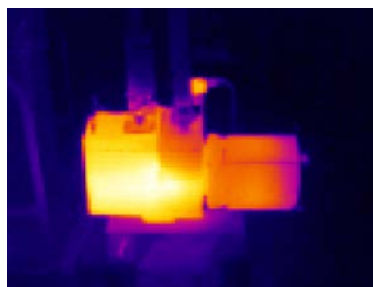


Immagine completamente a infrarossi*

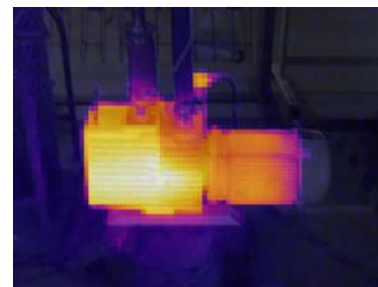


Immagine mista al 75%*

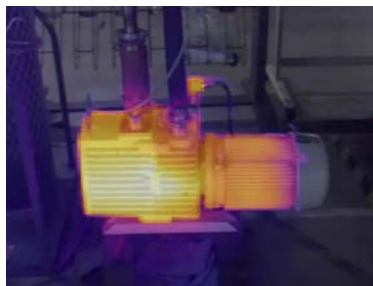


Immagine mista al 50%*



Immagine solo a luce visibile

*Immagine termiche simulate

Specifiche

Caratteristiche principali	TiS20+/TiS20+ MAX
Risoluzione a infrarossi	120 x 90 (10.800 pixel)
IFOV (risoluzione spaziale)	7,6 mRad, D:S 130:1
Campo visivo	50° orizz. x 38° vert.
Distanza focale minima	50 cm
Sistema di messa a fuoco	Messa a fuoco fissa
Trasferimento dati	Mini USB per il trasferimento delle immagini a un PC
Connettività wireless	Sì, (802,11 b/g/n (2,4 GHz))
Caricamento istantaneo Fluke Connect	Sì, collega la termocamera alla rete WiFi dell'edificio (802.11 b/g/n (2,4 GHz)) e le immagini acquisite verranno caricate automaticamente nel sistema Fluke Connect o nel tuo server locale per l'archiviazione e la visualizzazione su PC
Qualità dell'immagine	
Livello e intervallo	Regolazione continua automatica e manuale
Tecnologia IR-Fusion	AutoBlend continuo dallo 0% al 100%. Aggiunge il contesto dei dettagli visivi all'immagine a infrarossi
Display	Touchscreen LCD da 3,5" (orizzontale)
Risoluzione del display	LCD 320 x 240
Sensibilità termica (NETD)	60 mK
Frequenza fotogrammi	9 Hz
Archiviazione dati e acquisizione delle immagini	
Memoria	Memoria interna da 4 GB (comprende uno slot per una scheda micro SD opzionale da massimo 32 GB)
Meccanismo di acquisizione, revisione e salvataggio delle immagini	Possibilità di acquisizione, revisione e salvataggio delle immagini con una sola mano
Formati dei file immagine	Non radiometrico (.jpeg) o completamente radiometrico (.is2). Non è necessario alcun software di analisi per i file non radiometrici (.jpeg)
Software	Software per PC Fluke Connect: software completo di analisi e generazione report con accesso al sistema Fluke Connect
Formati dei file di esportazione con il software	.bmp, .dib, .jpg, .tif, .tiff
Batteria	
Batterie (sostituibili sul campo, ricaricabili)	Un pacco batterie intelligente agli ioni di litio con display LED a cinque segmenti per l'indicazione del livello di carica
Durata della batteria	≥ 5 ore di funzionamento continuo (senza WiFi)
Tempo di ricarica della batteria	2,5 ore per la ricarica completa
Caricabatteria	Sistema di ricarica integrato nella termocamera. Adattatore opzionale per la ricarica nella presa a 12 V dell'auto
Funzionamento in AC	Funzionamento in AC con alimentatore incluso (da 100 V AC a 240 V AC, 50/60 Hz)
Risparmio energetico	Spegnimento automatico: 5, 10, 15 e 20 minuti o mai
Misura delle temperature	
Range di misura delle temperature (non calibrato al di sotto di 0 °C)	TiS20+: Da -20 °C a 150 °C TiS20+ MAX: Da -20 °C a 400 °C
Precisione	Temperatura target pari o superiore a 0° C: Precisione: ± 2° C o ± 2 % a 25 °C, assumendo il valore più alto.
Correzione a schermo dell'emissività	Sì, tabella materiali
Compensazione a schermo della temperatura ambientale riflessa	Sì
Temperatura del punto centrale	Sì
Temperatura spot	Marcatori di punti caldi e freddi

Specifiche (segue)

Caratteristiche principali	TiS20+/TiS20+ MAX
Palette colori	
Palette standard	6: Ironbow, blu-rosso, contrasto elevato, ambra, metallo caldo, scala di grigi
Specifiche generali	
Banda spettrale infrarossi	Da 8 µm a 14 µm (onda lunga)
Temperatura operativa	Da -10 °C a 50 °C
Temperatura di stoccaggio	Da -40° C a 70° C
Umidità relativa	95% senza condensa
Sicurezza	IEC 61010-1: Grado di inquinamento 2
Compatibilità elettromagnetica	EN 61326-1, CISPR 11: Gruppo 1, Classe A
US FCC	CFR, Parte 15C
Vibrazioni e urti	Da 10 Hz a 150 Hz, 0,15 mm, IEC 60068-2-6; 30 g, 11 ms, IEC 60068-2-27
Cadute	Progettate per resistere a cadute da 2 metri
Dimensioni (A x P x L)	26,7 cm x 10,1 cm x 14,5 cm (10,5 poll. x 4,0 in x 5,7 poll.)
Peso	0,72 kg (1,6 lb)
Classe di protezione involucro	Grado di protezione IP54 (protezione dall'ingresso di polvere, protezione dagli spruzzi di acqua provenienti da ogni direzione)
Garanzia	Due anni (standard)
Lingue supportate	Ceco, olandese, inglese, finlandese, francese, tedesco, ungherese, italiano, giapponese, coreano, polacco, portoghese, russo, cinese semplificato, spagnolo, svedese, cinese tradizionale e turco

Informazioni per gli ordini

FLK-TiS20+ 9HZ Termocamera 120 x 90; 9 HZ
 FLK-TiS20+ 9HZ/CN Termocamera 120 x 90; 9 HZ; Cina
 FLK-TiS20+ MAX 9HZ Termocamera 120 x 90; 9 HZ
 FLK-TiS20+ MAX 9HZ/CN Termocamera 120 x 90; 9 HZ; Cina

In dotazione

Telecamera a infrarossi; alimentatore AC (inclusi adattatori AC universali); robusta batteria intelligente agli ioni di litio, cavo USB; borsa da trasporto morbida. Disponibili per il download gratuito: Software per PC Fluke Connect e manuale utente.

Accessori opzionali

FLK-TIS-MSD Scheda mini SD
 FLUKE-TIX5XX HAND Cinghia di trasporto
 FLK-TI-SBP3 Batteria intelligente di scorta
 FLK-TI-SBC3B Caricabatteria intelligente
 TI-CAR CHARGER Caricabatteria per auto

Visita il sito Fluke locale oppure contatta il rappresentante Fluke locale per maggiori informazioni.



Condividi le immagini mentre lavori sul campo. Collabora e genera i report immediatamente.

Ottieni il massimo dalla tua TiS20+ e TiS20+ MAX. Scarica il software Fluke Connect.

Risparmia tempo inviando le tue immagini al team mentre lavori sul campo.

Le termocamere a infrarossi Fluke fanno parte di una famiglia in continua crescita di strumenti di misura e software di manutenzione per apparecchiature.

Scopri di più su flukeconnect.com



Fluke. Keeping your world up and running.®

Fluke Italia S.r.l.
 Viale Lombardia 218
 20861 Brugherio (MB)
 Tel: +39 02 3600 2000
 Fax: +39 02 3600 2001
 E-mail: cs.it@fluke.com
 Web: www.fluke.it

Fluke (Switzerland) GmbH
 Industrial Division
 Hardstrasse 20
 CH-8303 Bassersdorf
 Telefon: +41 (0) 44 580 7504
 Telefax: +41 (0) 44 580 75 01
 E-Mail: info@ch.fluke.nl
 Web: www.fluke.it

©2020 Fluke Corporation. Tutti i diritti riservati.
 Dati passibili di modifiche senza preavviso.
 3/2020 6012639d-it

Non sono ammesse modifiche al presente documento senza autorizzazione scritta da parte di Fluke Corporation.