

DATI TECNICI

Termocamera Fluke TiS20+



Risparmia tempo grazie agli strumenti ad infrarossi e di analisi

- Touchscreen continuo IR-Fusion™: è sufficiente far scorrere il dito sullo schermo per regolare l'impostazione.
- Risoluzione a infrarossi 120 x 90 (10.800 pixel)
- Display touchscreen LCD da 3,5" per una facile risoluzione dei problemi
- Ordina automaticamente le immagini con il sistema di identificazione Fluke Connect Asset

Robusta

Che si tratti di rilevare un carico irregolare su un apparecchio di comando o di ispezionare un sistema di ventilazione, Fluke TiS20+ ti aiuta a rilevare i problemi rapidamente.

- Sopporta senza danni cadute da altezze fino a 2 metri
- Resistente ad acqua e polvere, involucro con classe di protezione IP54

IR-Fusion™

La tecnologia Fluke IR-Fusion combina immagini digitali a luce visibile con immagini a infrarossi per velocizzare le ispezioni e migliorare i report. Con un solo tocco, puoi acquisire immagini che variano dai soli infrarossi alla piena luce visibile, per trovare il punto specifico del problema.



SISTEMA DI IDENTIFICAZIONE FLUKE CONNECT™ ASSET

Evita di trascorrere ore davanti al computer a organizzare le immagini termiche, lascia che Etichettatura risorse lo faccia per te. Non dovrai più trascinare e rinominare i file in ufficio, ti basterà scansionare un codice a matrice sulla tua risorsa e acquisire le immagini termiche per ordinarle automaticamente in base alla risorsa. Invece di ordinare i file uno alla volta, usa il tuo tempo per analizzare le immagini e generare i report.

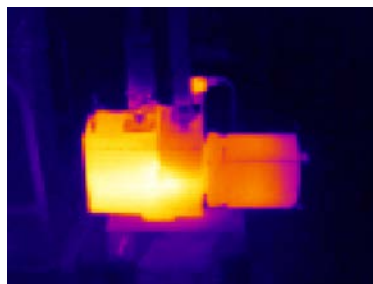
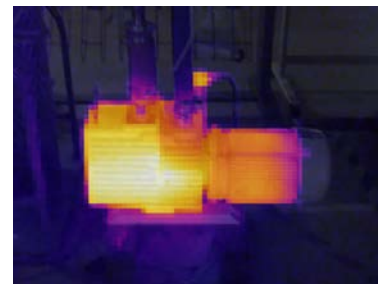
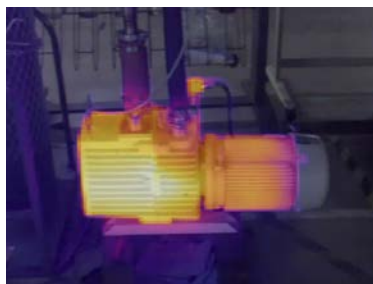


Immagine completamente a infrarossi*



Fusione al 75%*



Fusione al 50%*



Immagine a luce visibile

*Immagine termiche simulate

Specifiche

Caratteristiche principali	TiS20+
Risoluzione a infrarossi	120 x 90 (10.800 pixel)
IFOV (risoluzione spaziale)	7,6 mRad, D:S 130:1
Campo visivo	50° orizz. x 38° vert.
Distanza focale minima	50 cm
Sistema di messa a fuoco	Messa a fuoco fissa
Trasferimento dati	Mini USB per il trasferimento delle immagini a un PC
Connettività wireless	Sì, (802,11 b/g/n (2,4 GHz))
Caricamento istantaneo Fluke Connect	Sì, collega la termocamera alla rete WiFi dell'edificio (802.11 b/g/n (2,4 GHz)) e le immagini acquisite verranno caricate automaticamente nel sistema Fluke Connect o nel server locale per l'archiviazione e la visualizzazione su PC
Qualità dell'immagine	
Livello e intervallo	Regolazione continua automatica e manuale
Tecnologia IR-Fusion	AutoBlend continuo dallo 0% al 100%. Aggiunge il contesto dei dettagli visivi all'immagine a infrarossi
Display	Touchscreen LCD da 3,5" (orizzontale)
Risoluzione del display	LCD 320 x 240
Sensibilità termica (NETD)	60 mK
Frequenza fotogrammi	9 Hz
Archiviazione dati e acquisizione delle immagini	
Memoria	Memoria interna da 4GB (comprende slot per scheda micro SD opzionale fino a 32GB)
Meccanismo di acquisizione, revisione, salvataggio delle immagini	Acquisizione, revisione e salvataggio delle immagini con una sola mano
Formati file immagini	Non radiometrico (.jpeg) o completamente radiometrico (.is2). Non è necessario alcun software di analisi per i file non radiometrici (.jpeg)
Software	Software completo di analisi e generazione report Fluke Connect con accesso al sistema Fluke Connect
Formati dei file di esportazione con il software	.bmp, .dib, .jpg, .tif, .tiff
Batteria	
Batterie (sostituibili sul campo, ricaricabili)	Un pacco batterie intelligente agli ioni di litio con display LED a cinque segmenti per l'indicazione del livello di carica
Durata della batteria	≥ 5 ore di funzionamento continuo (senza WiFi)
Tempo di ricarica della batteria	2,5 ore per la ricarica completa
Caricabatterie	Ricarica integrata nella termocamera. Adattatore opzionale per la ricarica nella presa a 12 V dell'auto
Funzionamento AC	Funzionamento AC con alimentatore incluso (da 100 V AC a 240 V AC, 50/60 Hz)
Risparmio energetico	Spegnimento automatico: 5, 10, 15 e 20 minuti o mai
Misura delle temperature	
Range di misura della temperatura (non calibrata al di sotto di 0 °C)	da -20 °C a 150 °C (da -4 °F a 302 °F)
Precisione	Temperatura target a 0° C o oltre: Precisione: ± 2° C o ± 2 % a 25 °C, assumendo il valore più alto.
Correzione a schermo dell'emissività	Sì, tabella materiale
Compensazione a schermo della temperatura ambientale riflessa	Sì
Temperatura punto centrale	Sì
Indicatori di temperatura spot	Marcatori di punti caldi e freddi

Specifiche (segue)

Caratteristiche principali	TiS20+
Tavolozze colori	
Tavolozze standard	6: Ironbow, blu-rosso, contrasto elevato, ambra, metallo caldo, scala di grigi
Specifiche generali	
Banda dello spettro a infrarossi	Da 8 µm a 14 µm (onda lunga)
Temperatura operativa	da -10 °C a 50 °C
Temperatura di stoccaggio	da -40° C a +70° C
Umidità relativa	95% senza condensa
Sicurezza	IEC 61010-1: Grado di inquinamento 2
Compatibilità elettromagnetica	EN 61326-1, CISPR 11: Gruppo 1, Classe A
US FCC	CFR, Parte 15C
Vibrazioni e urti	10 Hz a 150 Hz, 0,15 mm, IEC 60068-2-6; 30 g, 11 ms, IEC 60068-2-27
Cadute	Progettata per resistere a cadute da 2 metri
Dimensioni (A x P x L)	26,7 cm x 10,1 cm x 14,5 cm (10,5 in x 4,0 in x 5,7 in)
Peso	0,72 kg (1,6 lb)
Classe di protezione	Grado di protezione IP54 (protezione contro l'entrata di polvere, resistente all'entrata di spruzzi d'acqua provenienti da ogni direzione)
Garanzia	Due anni (standard)
Lingue supportate	Ceco, olandese, inglese, finlandese, francese, tedesco, ungherese, italiano, giapponese, coreano, polacco, portoghese, russo, cinese semplificato, spagnolo, svedese, cinese tradizionale e turco

Informazioni per gli ordini

FLK-TiS20+ 9HZ Termocamera 120 x 90; 9 HZ
 FLK-TiS20+ 9HZ/CN Termocamera 120 x 90; 9 HZ; Cina

In dotazione

Telecamera a infrarossi; alimentatore AC (inclusi adattatori AC universali); robusta batteria intelligente agli ioni di litio, cavo USB; borsa da trasporto morbida. Disponibile per il download gratuito: Software per PC Fluke Connect e manuale per l'utente.

Accessori opzionali

FLK-TIS-MSD Scheda mini SD
 FLUKE-TIX5XX HAND Cinturino
 FLK-Ti-SBP3 Batteria intelligente di scorta
 FLK-TI-SBC3B Caricabatterie intelligente
 TI-CAR CHARGER Caricabatterie per auto

Visita il sito Fluke locale oppure contatta il rappresentante locale Fluke per maggiori informazioni.


**Condividi le immagini sul campo.
 Collabora e genera i report immediatamente.**

Ottieni il meglio dalla tua TiS20+. Scarica il software Fluke Connect. Risparmia tempo inviando le tue immagini al team mentre lavori sul campo.

Le termocamere a infrarossi Fluke fanno parte di una famiglia in continua crescita di strumenti di misura e software di manutenzione per apparecchiature.

Scopri di più su flukeconnect.com



Fluke. Keeping your world up and running.®

Fluke Italia S.r.l.
 Viale Lombardia 218
 20861 Brugherio (MB)
 Tel: +39 02 3600 2000
 Fax: +39 02 3600 2001
 E-mail: cs.it@fluke.com
 Web: www.fluke.it

Fluke (Switzerland) GmbH
 Industrial Division
 Hardstrasse 20
 CH-8303 Bassersdorf
 Telefon: +41 (0) 44 580 7504
 Telefax: +41 (0) 44 580 75 01
 E-Mail: info@ch.fluke.nl
 Web: www.fluke.it

©2019 Fluke Corporation. Tutti i diritti riservati.
 Dati passibili di modifiche senza preavviso.
 11/2019 6012639c-it

Non sono ammesse modifiche al presente documento senza autorizzazione scritta da parte di Fluke Corporation.