

Termocamere Ti400, Ti300 e Ti200 con sistema autofocus LaserSharp®

Ottenete misure accurate e immagini messe a fuoco in modo uniforme

Dati tecnici



Ora compatibili con l'app mobile Fluke Connect™

Termocamere Fluke Esperienza. Prestazioni. Fiducia.

Acquisite rapidamente immagini messe a fuoco ad ogni scatto e condividete le misurazioni in modalità wireless con il vostro team, ovunque e in qualsiasi momento, grazie alla **videochiamata ShareLive™ Fluke Connect™**

- Ottenete rapidamente **misure accurate e immagini messe a fuoco** con il sistema autofocus **LaserSharp®**
- **Report in meno tempo.** Prendete decisioni migliori in un modo più rapido che mai. Con la cronologia EquipmentLog™ organizzate le misurazioni da effettuare in base alle risorse in un unico luogo.
- **Immagini nitide di eccellente qualità.** La migliore risoluzione spaziale disponibile pixel per pixel.
- **Sovrapposizione precisa di immagini visive e a infrarossi** con dettagli della massima importanza per individuare potenziali problemi - tecnologia IR-Fusion® con modalità AutoBlend™
- **Registrazione video standard e radiometrica e streaming video***
- **Registrazione e annotazione vocale e di testi** per il salvataggio di dati addizionali ai file delle immagini
- **Ampie opzioni di memoria.** Scheda di memoria micro SD rimovibile, memoria Flash integrata, funzione di memorizzazione su USB, download diretto tramite collegamento USB-PC

* Gli aggiornamenti del firmware per queste funzioni non sono ancora disponibili in tutti i paesi. Notifica inviata agli utenti tramite SmartView

QUALITÀ SUPERIORE DELLE IMMAGINI

RISOLUZIONE SPAZIALE

Ti400
1,31 mRad
Ti300
1,75 mRad
Ti200
2,09 mRad

RISOLUZIONE

Ti400
320x240 (76.800 pixel)
Ti300
240x180 (43.200 pixel)
Ti200
200x150 (30.000 pixel)

CAMPO VISIVO (FOV)

Ti400, Ti300, Ti200
24 °H x 17 °V

Tecnologia IR-Fusion® con modalità AutoBlend™



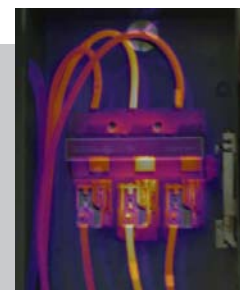
Immagini visive e a infrarossi sovrapposte con precisione che offrono dettagli della massima importanza per aiutare a identificare potenziali problemi.



Trifase Solo visibile



Trifase Solo infrarossi



Trifase Modalità AutoBlend

	Ti400	Ti300	Ti200
Caratteristiche principali			
IFOV con obiettivo standard (risoluzione spaziale)	1,31 mRad	1,75 mRad	2,09 mRad
Risoluzione	320x240 (76.800 pixel)	240x180 (43.200 pixel)	200x150 (30.000 pixel)
Campo visivo (FOV)	24 °H x 17 °V		
Distanza focale minima	15 cm (circa 6")		
IFOV con teleobiettivo opzionale	0,65 mRad	0,87 mRad	1,05 mRad
Campo visivo (FOV)	12 °H x 9 °V		
Distanza focale minima	45 cm (circa 18")		
IFOV con obiettivo grandangolare opzionale	2,62 mRad	3,49 mRad	4,19 mRad
Campo visivo (FOV)	46 °H x 34 °V		
Distanza focale minima	15 cm (circa 6")		
Sistema autofocus LaserSharp*	Sì, per immagini messe a fuoco in modo uniforme. Ogni. Singola. Volta.		
Messa a fuoco manuale avanzata	Sì		
Connettività wireless	Sì, per PC, iPhone* e iPad* (iOS 4s e successivi), Android™ 4.3 e superiore e WiFi per LAN*		
Compatibile con l'app* Fluke Connect*	Sì* (ove disponibile)		
Sistema wireless CNX™**	Sì* (ove disponibile)		
Tecnologia IR-Fusion*	Sì		
Modalità AutoBlend™	Sì		
Immagine nell'immagine (PIP)	Sì		
Robusto display del touchscreen (capacitivo)	LCD VGA a colori panoramico (640x480) da 8,9 cm (3,5") con retroilluminazione		
Design resistente ed ergonomico per l'utilizzo con una sola mano	Sì		
Sensibilità termica (NETD)	Temperatura target ≤ 0,05 °C a 30 °C (50 mK)		Temperatura target ≤ 0,075 °C a 30 °C (75 mK)
Gamma di misura della temperatura (non calibrata al di sotto di -10 °C)	Da -20 °C a +1200 °C (da -4 °F a +2192 °F)		Da -20 °C a +650 °C (da -4 °F a +1202 °F)
Livello e intervallo	Graduazione uniforme scala automatica e manuale		
Procedura di commutazione rapida tra la modalità manuale e automatica	Sì		
Impostazione rapida della scala in modalità manuale	Sì		
Intervallo minimo (in modalità manuale)	2,0 °C (3,6 °F)		
Intervallo minimo (in modalità automatica)	3,0 °C (5,4 °F)		
Fotocamera digitale integrata (luce visibile)	Prestazioni industriali 5 megapixel		
Frequenza fotogrammi	9 Hz		
Puntatore laser	Sì		
Lampada	Sì		
Memorizzazione dati e acquisizione di immagini			
Ampie opzioni di memoria	Scheda di memoria micro SD rimovibile, memoria Flash integrata, funzione di memorizzazione su USB, download diretto tramite collegamento USB-PC		
Acquisizione, riesame, meccanismo di salvataggio delle immagini	Acquisizione, riesame e salvataggio delle immagini con una sola mano		
Formati file	Non radiometrico (.bmp) o (.jpeg) o completamente radiometrico (.is2); Non è necessario il software di analisi per i file non radiometrici (.bmp, .jpg e .avi*)		
Revisione della memoria	Navigazione e riesame delle miniature		
Software	Software SmartView*, Fluke Connect™ e app mobile SmartView-- software completo di analisi e report		
Esportazione dei formati file mediante il software SmartView*	BMP, DIB, GIF, JPE, JFIF, JPEG, JPG, PNG, TIF e TIFF		
Annotazioni vocali	60 secondi di tempo massimo di registrazione per immagine; possibilità di riprodurre più volte la registrazione sulla fotocamera		
IR-PhotoNotes™	Sì		
Annotazione di testo*	Sì		
Registrazione di video*	Standard e radiometrico		
Streaming video	Tramite collegamento USB su PC e HDMI su schermo compatibile con HDMI		
Formati di file video*	Non radiometrico (MPEG - codifica .AVI) e completamente radiometrico (.IS3)*		
Acquisizione automatica (temperatura e intervallo)*	Sì*		
Controllo e funzionamento remoto (per applicazioni speciali e avanzate)	Sì		—

	Ti400	Ti300	Ti200
Batteria			
Batterie (sostituibili sul campo, ricaricabili)	Due pacchi batterie ricaricabili agli ioni di litio con display a LED a cinque segmenti per indicare il livello di carica		
Durata della batteria	Oltre quattro ore di uso continuo per pacco batterie (con luminosità del display LCD al 50% e uso medio)		
Tempo di ricarica della batteria	2,5 ore per la ricarica completa		
Caricabatterie CA	Caricabatterie CA a due vani (da 110 V CA a 220 V CA, 50/60 Hz) (incluso) o caricabatterie integrato nella termocamera. Adattatori di rete CA inclusi in versioni da 9 Hz. Adattatore per ricarica per automobile da 12 V opzionale.		
Funzionamento CA	Funzionamento CA con alimentatore incluso (da 110 V CA a 220 V CA, 50/60 Hz). Adattatori di rete universali CA inclusi.		
Risparmio energetico	Modalità sleep e di spegnimento selezionabili dall'utente		
Misura di temperatura			
Precisione	± 2 °C o 2% (a 25 °C nominali, a seconda del valore maggiore)		
Correzione dell'emissività sullo schermo	Sì (sia numero che tabella)		
Compensazione della temperatura riflessa di sfondo sullo schermo	Sì		
Correzione della trasmissione sullo schermo	Sì		
Tavolozze colori			
Tavolozze standard	8: Ironbow, blu-rosso, contrasto elevato, ambra, ambra invertita, metallo caldo, scala di grigi, scala di grigi invertita		
Tavolozze Ultra Contrast™	8: Ironbow Ultra, ultra blu-rosso, ultra contrasto elevato, ultra ambra, ultra ambra invertita, ultra metallo caldo, ultra scala di grigi, ultra scala di grigi invertita		
Specifiche generali			
Allarmi a colori (allarmi di temperatura)	Alte temperature, basse temperature e isoterma		
Banda dello spettro a infrarossi	Da 7,5 µm a 14 µm (onda lunga)		
Temperatura operativa	Da -10 °C a +50 °C (da 14 °F a 122 °F)		
Temperatura di immagazzinaggio	Da -20 °C a +50 °C (da -4 °F a 122 °F) senza batterie		
Umidità relativa	Dal 10% al 95% senza condensa		
Misurazione della temperatura a punto singolo	Sì		
Marker di punti	Marker di punti caldi e freddi selezionabili dall'utente, 3 marker di punti definibili sulla fotocamera e su SmartView®		
Box centrale (MIN-MAX-MEDIA)	Strumento di misurazione espandibile-riducibile con temperatura minima/media/massima (MIN-AVG-MAX)		
Standard di sicurezza	UL 61010-1:2012 CAN/CSA-C22.2 No.61010-1-12 IEC 61010-1 3a edizione (2010)		
Compatibilità elettromagnetica	EN 61326-1:2006 IEC 61326-1:2005		
C-Tick	IEC/EN 61326-1		
US FCC	CFR 47, Parte 15 Sottoparte B Classe B		
Strumenti per analisi di vibrazioni	0,03 g ² /Hz (3,8 grms), 2,5 g IEC 68-2-6		
Urti	25 g, IEC 68-2-29		
Caduta	Progettata per resistere a una caduta da 2 metri (6,5 piedi) con obiettivo standard		
Dimensioni (A x L x P)	27,7 cm x 12,2 cm x 16,7 cm (10,9 in x 4,8 in x 6,5 in)		
Peso (con batteria)	1,04 Kg (2,3 lb)		
Classe di protezione	Conformità IP54 (protezione contro polvere, ingresso limitato; resistente alla penetrazione di spruzzi d'acqua provenienti da ogni direzione)		
Garanzia	Garanzia di due anni (standard), possibilità di scegliere un'estensione della garanzia.		
Ciclo di calibrazione consigliato	2 anni (considerando un funzionamento e un deterioramento normali)		
Lingue supportate	Ceco, inglese, olandese, finlandese, francese, tedesco, ungherese, italiano, giapponese, coreano, polacco, portoghese, russo, cinese semplificato, spagnolo, svedese, cinese tradizionale e turco		
*Gli aggiornamenti del firmware per queste funzioni non sono ancora disponibili in tutti i paesi. Notifica inviata agli utenti tramite software SmartView® se disponibile.			

Informazioni per gli ordini

Termocamera da 9 Hz FLK-Ti400, 9 Hz

Termocamera da 9 Hz FLK-Ti300, 9 Hz

Termocamera da 9 Hz FLK-Ti200, 9 Hz

Incluso

Termocamera con obiettivo a infrarossi standard; alimentatore CA e caricatore per pacco batterie (con adattatori di rete); due robusti pacchi batterie intelligenti agli ioni di litio; cavo USB; cavo video HDMI; software SmartView® disponibile tramite download gratuito; robusta custodia rigida; borsa da trasporto morbida, cinghia da polso regolabile, scheda di registrazione della garanzia.

Accessori opzionali

FLK-LENS/TELE2 Teleobiettivo a infrarossi (ingrandimenti 2x)

FLK-LENS/WIDE2 Grandangoli a infrarossi

TI-CAR-CHARGER Caricatore per auto

FLK-TI-VISOR3 Visiera parasole

BOOK-ITP Introduzione ai principi della termografia

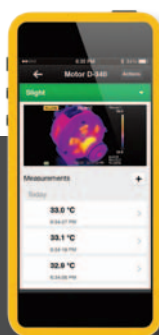
TI-TRIPOD3 Accessorio per il montaggio sul treppiedi

FLK-Ti-SBP3 Batteria intelligente supplementare

FLK-TI-SBC3 Caricabatterie intelligente supplementare

Visitate il sito web Fluke per ulteriori informazioni su questi prodotti o chiedete al vostro rappresentante di vendita Fluke.

Il tempo di collegamento RF (tempo di associazione) può richiedere fino a 1 minuto.



Con tecnologia
**FLUKE
CONNECT™**

**Guardalo. Salva. Condividi.
Tutti i dati direttamente sul campo.**

Fluke Connect con ShareLive™ è il solo sistema di misurazione wireless che vi consente di rimanere in contatto con tutto il vostro team senza lasciare il campo. L'app mobile Fluke Connect™ è disponibile per Android™ (4.3 e superiore) e iOS (4s e seguenti) e funziona con oltre 20 diversi prodotti Fluke: la più grande suite di strumenti di misura connessi al mondo. E ce ne sono altri in arrivo. Visitate il sito Web di Fluke per saperne di più.

Scaricate l'applicazione su:



Smartphone non compreso nell'acquisto.



Tutti i marchi sono di proprietà dei rispettivi titolari. Smartphone, servizio wireless e piano dati non compresi nel prezzo di acquisto. I primi 5 GB di memoria sono gratuiti. Compatibile con Android™ (versione 4.3 e successive) e iOS (4s e successive). Apple e il logo Apple sono marchi registrati di Apple Inc. negli Stati Uniti e in altri paesi. App Store è un marchio di servizio di Apple Inc. Google Play è un marchio di Google Inc.

Fluke. Keeping your world up and running.®

Fluke Italia S.r.l.

Viale Lombardia 218
20861 Brugherio (MB)
Tel: (39) 02 3600 2000
Fax: (39) 02 3600 2001
E-mail: fluke.it.cs@fluke.com
Web: www.fluke.it

Fluke (Switzerland) GmbH

Industrial Division
Hardstrasse 20
CH-8303 Bassersdorf
Telefon: 044 580 75 00
Telefax: 044 580 75 01
E-Mail: info@ch.fluke.nl
Web: www.fluke.ch

©2014 Fluke Corporation. Tutti i diritti riservati.
Dati passibili di modifiche senza preavviso.
5/2014 Pub_ID: 13036-ita

Non sono ammesse modifiche al presente documento senza autorizzazione scritta da parte di Fluke Corporation.